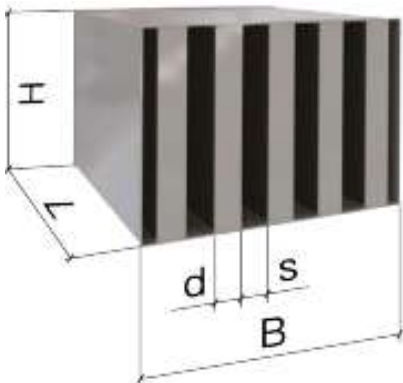


Karta doboru kulisowy tłumik akustyczny

Kod Produktu

Nazwa: Kulisowy tłumik akustyczny



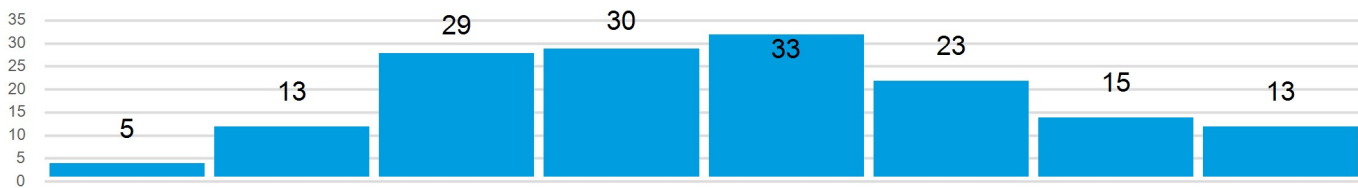
Konstrukcja

Szerokość tłumika	B = 600 mm
Wysokość tłumika	H = 500 mm
Długość tłumika	L = 1500 mm
Rodzaj kulis	WBR1 - absorbcyjno-rezonatorowa z jedną owiewką
Ilość kulis	n = 2
Grubość kulisy	d = 200 mm
Odległość między kulisami	s = 100 mm
Masa	m = 68 kg
Wykonanie	H - Premium/Higiena
Materiał	0 - Stal ocynkowana
Malowanie	0 - Brak
Wariant malowania	0 - Brak
Kolor	0

Parametry Przepływu

Przepływ	V = 5500 m³/h
Powierzchnia efektywna	A_e = 0.10 m²
Prędkość powietrza	v = 15.28 m/s
Strata ciśnienia	Pdrop = 87 Pa

Skuteczność Tłumienia



Szum własny

[Hz]	63	125	250	500	1k	2k	4k	8k	Lwa [dB(A)]
[dB]	58	54	50	45	41	37	34	31	48